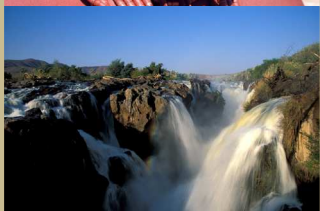
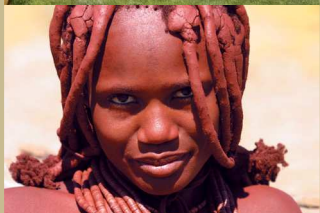


- EVASION NAMIBIENNE -

**Circuit en 17 jours / 14 nuits – départ garanti à partir de
Circuit en véhicule 4x4 limité à 12 personnes par départ**

3.695€ par personne

Tarif présenté toutes taxes comprises



1^{er} jour. (Jeudi) Vol à destination de Windhoek

Embarquement sur votre vol régulier à destination de Windhoek via Johannesburg. **Dîner** et nuit à bord.

2^{ème} jour. (vendredi) Windhoek

Petit-déjeuner à bord. Arrivée et accueil à l'aéroport de Windhoek par votre guide local francophone. **Déjeuner libre.** A votre arrivée au lodge, installation dans vos chambres. **Dîner** et nuit au Londiningi Guesthouse (**).

3^{ème} jour. (samedi) Windhoek / Le parc national d'Etosha (région est)

Petit-déjeuner. Départ en direction du parc national d'Etosha. A votre arrivée dans le parc national, installation puis **déjeuner** au camp. Dans l'après-midi, départ pour un premier safari au sein d'Etosha. Retour au camp en fin d'excursion. **Dîner** et nuit en Camping (non classé).

4^{ème} jour. (dimanche) Le parc national d'Etosha (région est)

Petit-déjeuner. Départ pour une journée entièrement consacrée à la découverte de Etosha en véhicule 4x4 avec toit ouvrant. Etosha est le plus grand parc animalier de Namibie où vivent 114 espèces de mammifères et 340 variétés d'oiseaux... **Déjeuner** au camp. Retour sur la région de Namutoni en fin de journée. **Dîner** et nuit en Camping (non classé).

5^{ème} jour. (lundi) Le parc national d'Etosha / Oshakati

Petit-déjeuner. Départ pour un dernier safari dans le parc. Puis continuation vers le nord via les plaines d'Andoni. **Déjeuner** en cours de route. Installation, **dîner** et nuit au Oshakati Country Lodge(**).

6^{ème} jour. (mardi) Oshakati / Epupa Falls

Petit-déjeuner. Départ en direction des Chutes d'Epupa. Vous traverserez les paysages de l'Ovamboland. **Déjeuner** en cours de route. Installation au Camping situé au bord du fleuve Kunene. **Dîner** et nuit en Camping (non classé).

7^{ème} jour. (mercredi) Epupa Falls

Petit-déjeuner. Départ pour la visite d'un village traditionnel Himba. **Déjeuner.** Après-midi consacrée à la visite de ce site exceptionnel. **Dîner** et nuit en Camping (non classé).

8^{ème} jour. (jeudi) Epupa Falls / Sesfontein

Petit-déjeuner. Départ en direction de Sesfontein. Journée consacrée à la route où vous traverserez de magnifiques paysages. **Déjeuner** en cours de route. Installation, **dîner** et nuit en camping (sans sanitaire ou aménagé) (non classé).

9^{ème} jour. (vendredi) Sesfontein / Hoanib

Petit-déjeuner. Départ pour une journée de safari dans la rivière Hoanib à la recherche de la faune sauvage. **Déjeuner.** **Dîner** et nuit en camping (non classé).

10^{ème} jour. (samedi) Hoanib / Grootberg

Petit-déjeuner. Départ matinal vers Sesfontein et continuation vers Palmway, région aux grandes étendues rouges. **Déjeuner** en cours de route. Installation, **dîner** et nuit au Grootberg Lodge (**).

11^{ème} jour. (dimanche) Grootberg / Twyfelfontein / Brandberg

Petit-déjeuner. Route vers Twyfelfontein. Visite du célèbre site de Twyfelfontein, à la découverte des gravures et des peintures rupestres. Visite de la montagne brûlée et des orgues basaltiques. **Déjeuner** en cours de visite. Installation, **dîner** et nuit en Camping (non classé).

12^{ème} jour. (lundi) Brandberg / Swakopmund

Petit-déjeuner. Route vers Swakopmund. **Déjeuner.** Après-midi libre pour faire des achats ou faire des activités proposées en option (quad, survol, vallée de la lune...). Installation, **dîner** et nuit au Beach Lodge (**).

13^{ème} jour. (mardi) Swakopmund / Sesriem

Petit-déjeuner. Route vers Walvis Bay pour une excursion en bateau sur le lagon. **Déjeuner brunch** à bord. Fin de la croisière puis route vers le Kuiseb. Traversée de la réserve du Namib Naukluff. Installation, **dîner** et nuit en camping (non classé).

14^{ème} jour. (mercredi) Sesriem

Départ avant l'aurore pour assister au lever du soleil dans le désert du Namib qui compte parmi les plus hautes dunes du monde. Découverte du canyon de Sesriem, une gorge de 30 m de profondeur. **Déjeuner** en cours de visite. **Dîner** et nuit en Camping.

15^{ème} jour. (jeudi) Sesriem / Col du Gamsberg

Petit-déjeuner. Route vers le col de de Gamsberg. Installation à la ferme auberge. **Déjeuner.** Dans l'après-midi départ pour une excursion au coucher du soleil. **Dîner** et nuit au Zebra River Lodge (**).

16^{ème} jour. (vendredi) Naukluff / Windhoek / Départ

Petit-déjeuner. Départ matinal vers Windhoek en passant par la chaîne du Khomashoshland Continuation vers l'aéroport et assistance pour votre vol. **Dîner** et nuit à bord.

17^{ème} jour. (samedi) Arrivée à Paris

Petit-déjeuner à bord. Arrivée à Paris dans la matinée.

Vous avez envie de plus de découvertes ?

⇒ Prolongez ce circuit par une extension au Fish River Canyon, aux Chutes Victoria, au Parc de Chobe, en Afrique du Sud ou au Mozambique

- « AKI PLUS » -

- Circuit effectué en véhicule 4x4 avec toit ouvrant
- 12 personnes maximum par départ avec guide francophone
- Nuits en alternance camping & lodge
- Rencontre avec le peuple Himba aux coutumes ancestrales
- Une excursion 4x4 dans les régions reculées à la recherche des Eléphants du Désert.
- Participation obligatoire à la vie du Camp

CALENDRIER DES DEPARTS 2009/ 2010

Circuit 17 jours Paris / Paris (départ le jeudi)

Déplacements effectués en véhicule 4x4 – Circuit limité à 12 personnes par départ

Tarifs garantis pour une parité maximale de 1 N\$ = 0.077 EURO

TARIFS VALABLES AU DEPART DE PAR/LYS/NCE/BOD/TLS/MRS/SXB/BSL (sous réserve de Disponibilité)			
Pour toutes les autres villes : nous consulter			
MOIS	TARIFS BRUTS PAR PERSONNE EN CHAMBRE DOUBLE		
	Tarifs présentés Toutes Taxes Comprises		
	3 695 €	3 895 €	4 295 €
	Prix Choc	Prix Classique	Prix Haute Saison
AVRIL 2010		01	
MAI 2010	06		
JUIN 2010	10		
JUILLET 2010			08
AOUT 2010			05
SEPTEMBRE 2010		09	
OCTOBRE 2010			21

LES SUPPLEMENTS (TARIFS BRUTS)

CHAMBRE INDIVIDUELLE + 370 € bruts

Le montant global des taxes : internationales et nationales d'aéroport représente un montant net de 420 euros par personne, au jour de cette publication.



Lors de la visite du village Himba vous ferez le don d'un sac de céréale au chef du village.



NOS TARIFS COMPRENNENT

Les tarifs présentés ci-dessus incluent toutes les taxes aériennes en vigueur au moment de la publication. Toute variation :

- des coûts de transport, notamment liés aux carburants,
- du taux de change,

pourra amener une révision proportionnelle des prix de vente, au plus tard 30 jours avant le départ.

- Les vols internationaux : Paris/Johannesburg/Paris sur compagnie régulière (Air France/KLM, Lufthansa, British Airways, South African Airways ou Air Namibia)
- Le vols internationaux: Johannesburg/Windhoek/Johannesburg sur compagnie régulière,
- Les taxes d'aéroport internationales et nationales,
- L'accueil à l'arrivée et l'assistance d'un guide accompagnateur francophone pour la durée du circuit
- Les transferts aéroports / hôtels / aéroports,
- L'hébergement en camping et hôtel de catégorie Standard sur la base de chambres doubles avec bain ou douche,
- La pension complète avec petits déjeuners buffet (**excepté 2 déjeuners**),
- Les excursions et visites mentionnées au programme,
- Le transport en véhicule 4x4,
- Les taxes locales (15% à ce jour et susceptibles d'entraîner une révision du prix en cas d'augmentation ou de diminution du taux applicable),
- Le port des bagages

NOS TARIFS NE COMPRENNENT PAS

- Les boissons et dépenses à caractère personnel,
- **Les 2 déjeuner laissés libres compte tenu des horaires de vol (jour 2 & jour 16 du circuit)**,
- Les assurances assistance, rapatriement, bagages (si cette police d'assurance est souscrite auprès de nos bureaux, le montant est de **1% du total hors taxe**),
- Les assurances annulation, assistance, rapatriement, bagages (si cette police d'assurance est souscrite auprès de nos bureaux, le montant est de **2,5% du total hors taxe**),
- Les pourboires aux guides, chauffeurs et rangers,

VOS HOTELS & LODGES (ou similaires)

- **THE LONDININDI GUESTHAUSE** (***) sur Windhoek
- **CAMPING** (non classé) dans le Parc d'Etosha
- **THE OSHAKATI COUNTRY LODGE** (***) à Oshakati
- **CAMPING** (non classé) à Epupa Falls
- **CAMPING** (non classé) à Sesfontein
- **CAMPING** (non classé) à Hoanib
- **GROOTBERG LODGE** (***) à Grootberg Lodge
- **CAMPING** (non classé) dans la région du Brandberg
- **BEACH LODGE** (***) à Swakopmund
- **CAMPING** (non classé) à Sesriem
- **ZEBRA RIVER LODGE** (***) col du Gamsberg